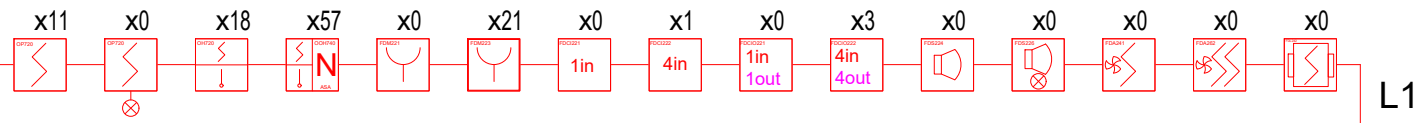
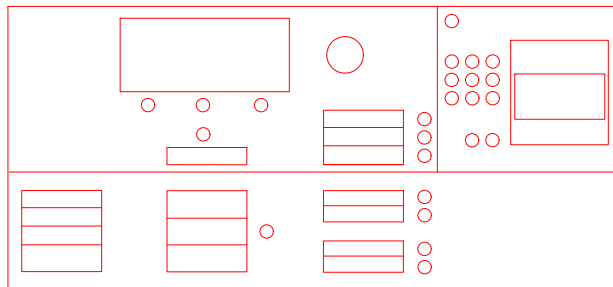
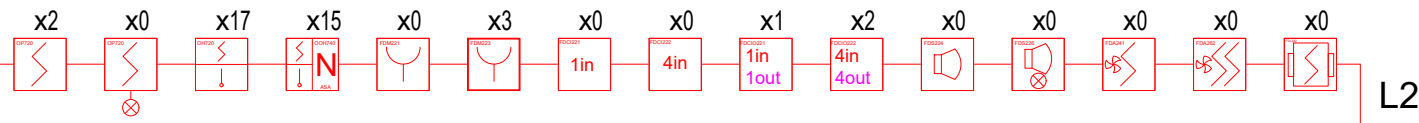


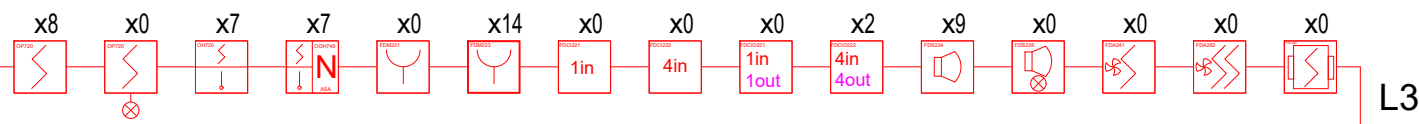
SIEMENS Cerberus™



YnTKSY 1x2x0,8

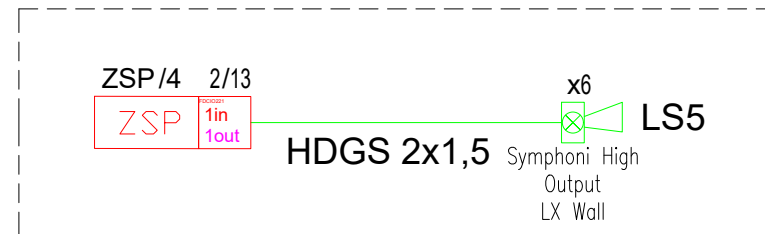
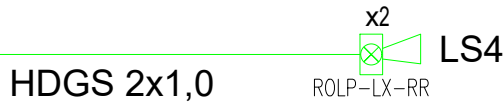
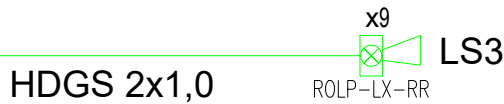
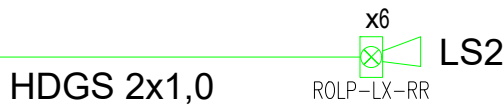
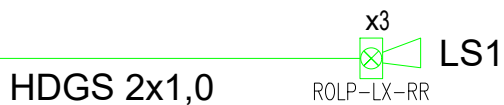


HTKSH 1x2x0,8

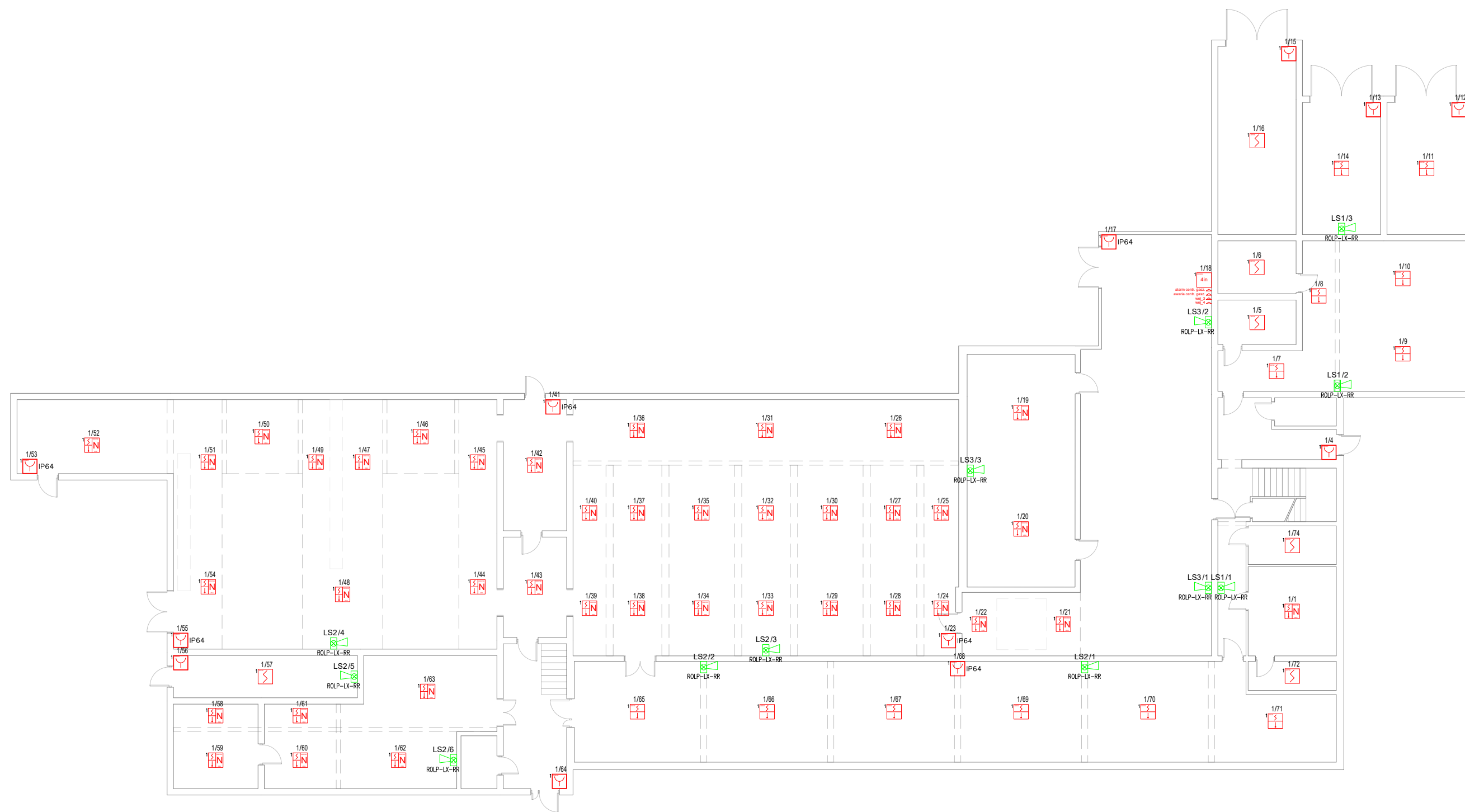



HTKSH 1x2x0,8

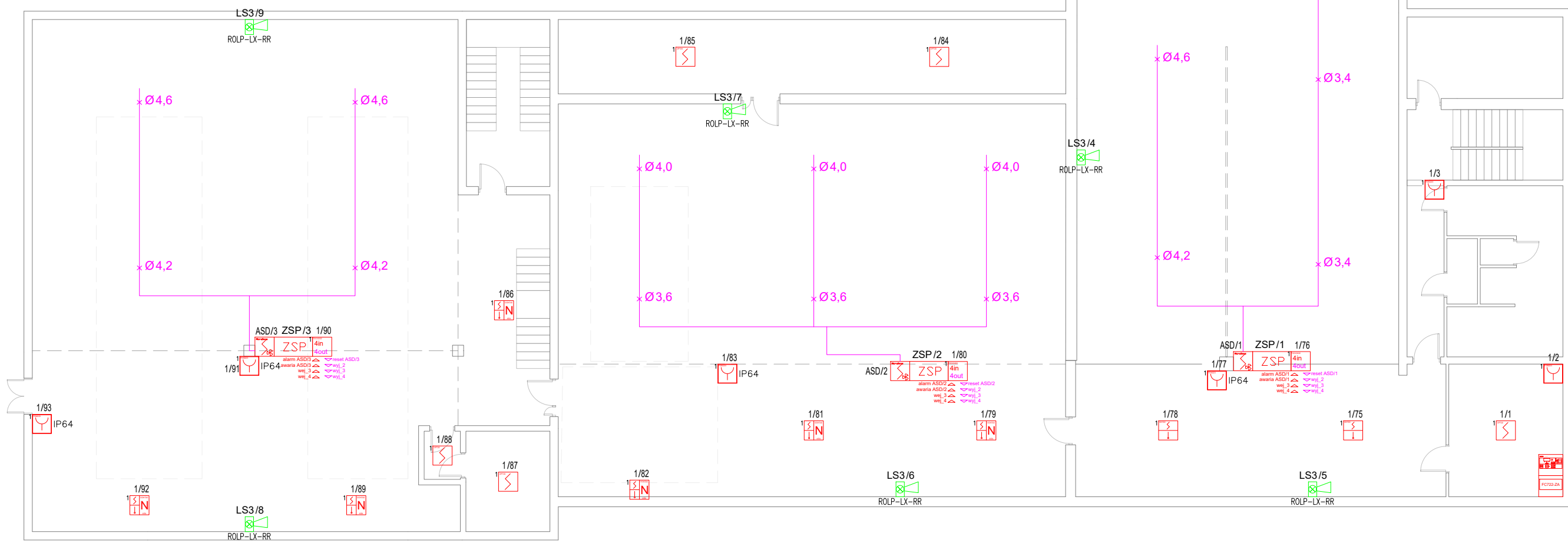
# FC722-ZA




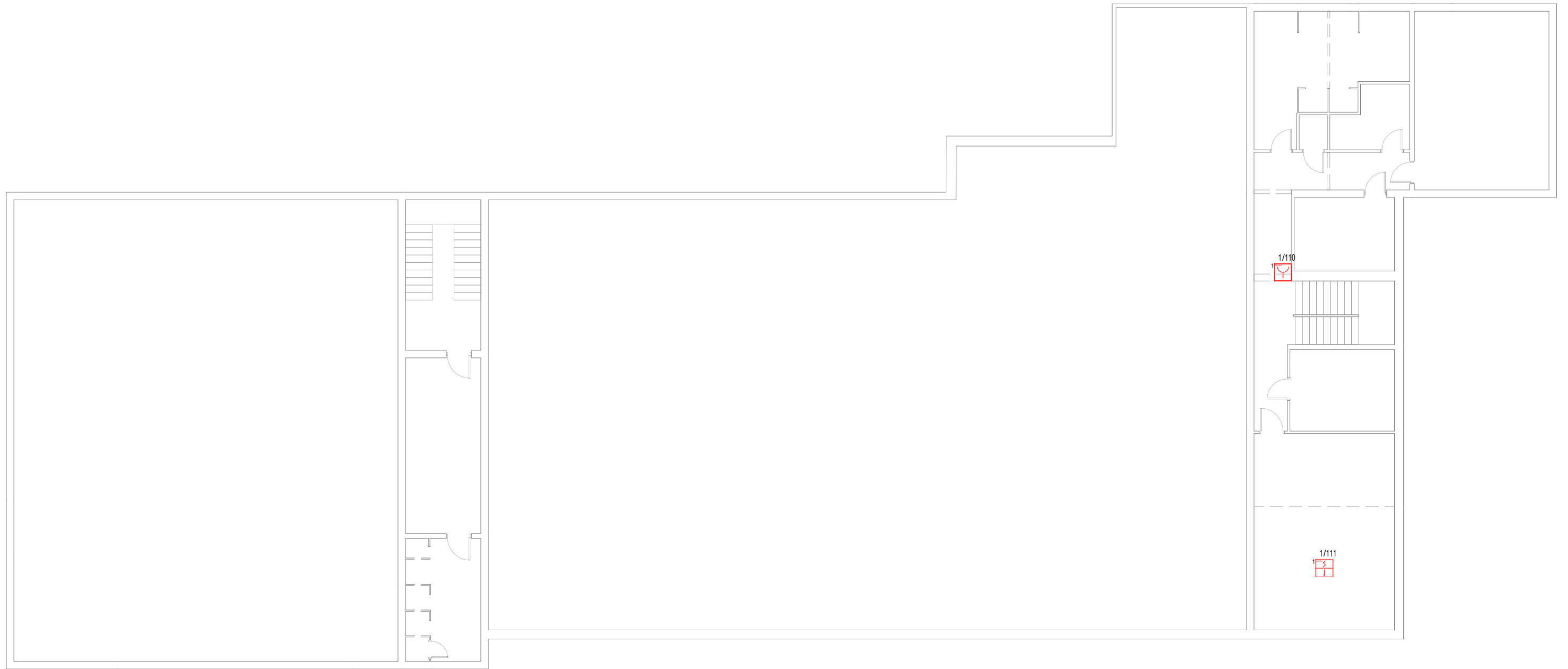
Opracowanie	<b>Projekt Systemu Sygnalizacji Pożarowej</b>			
 FG System sp. z o.o. ul. Powstańców Warszawy 8 15-129 Białystok	Przedsiębiorstwo Energetyki Ciepłej Sp. z o. o. w Grajewie ul. Targowa 22, 19-200 Grajewo			
	Tytuł rysunku: Schemat ideowy uproszczony CSP/1			
Opracował	Data opracowania:	Format:	Skala:	Nr rysunku:
Damian Puc	05.07.2024 r.	A4	Skala poglądowa	1



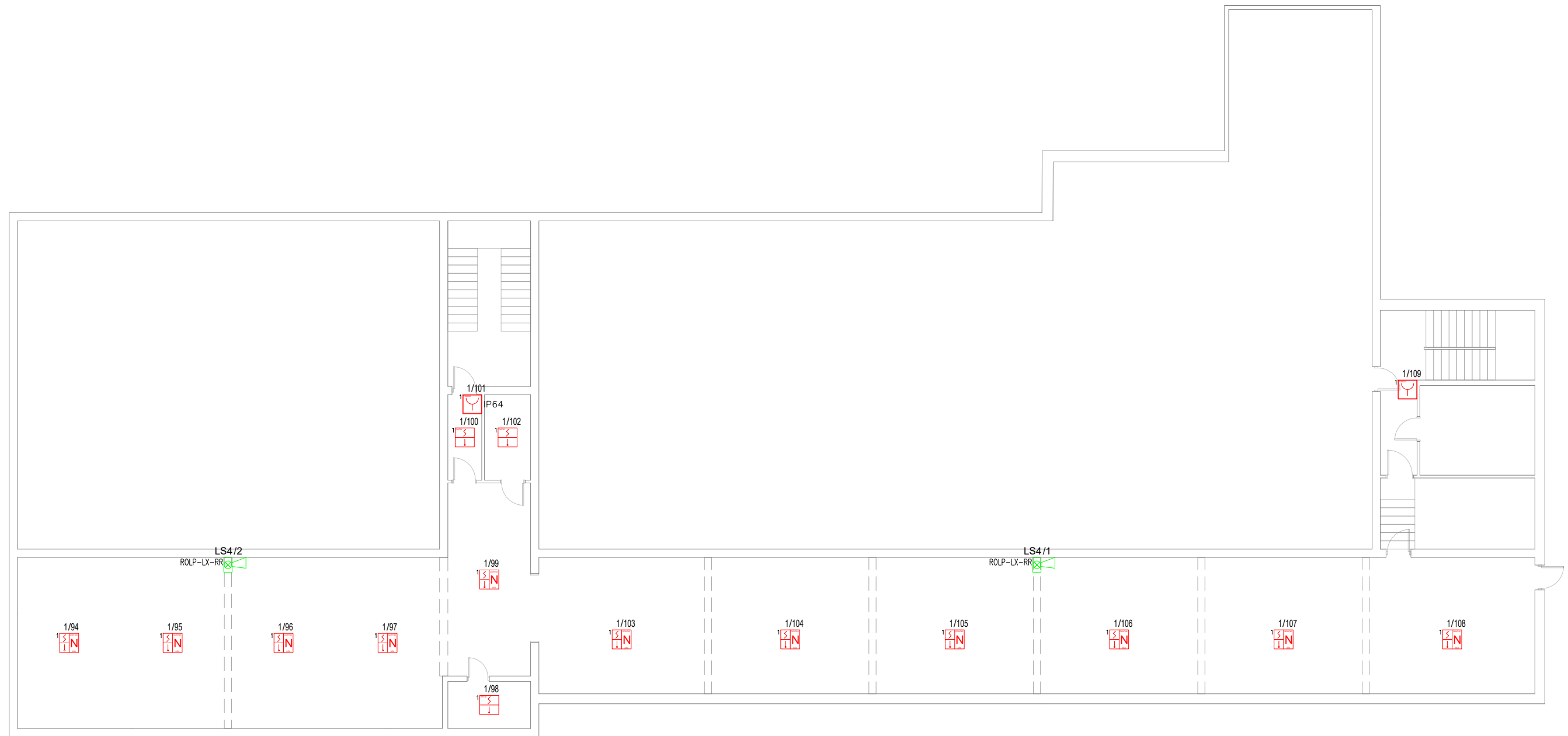
 FG System sp. z o.o. ul. Powstańców Warszawy 8 15-129 Białystok	<b>Opracowanie</b> <b>Projekt Systemu Sygnalizacji Pożarowej</b> Przedsiębiorstwo Energetyki Ciepłej Sp. z o. o. w Grajewie ul. Targowa 22, 19-200 Grajewo			
	Tytuł rysunku: <b>Rozmieszczenie elementów systemu</b> <b>Budynek ciepłowni - parter</b>			
<b>Opracował</b> Damian Puc	Data opracowania: 05.07.2024 r.	Format: A3	Skala: 1:200	Nr rysunku: 2



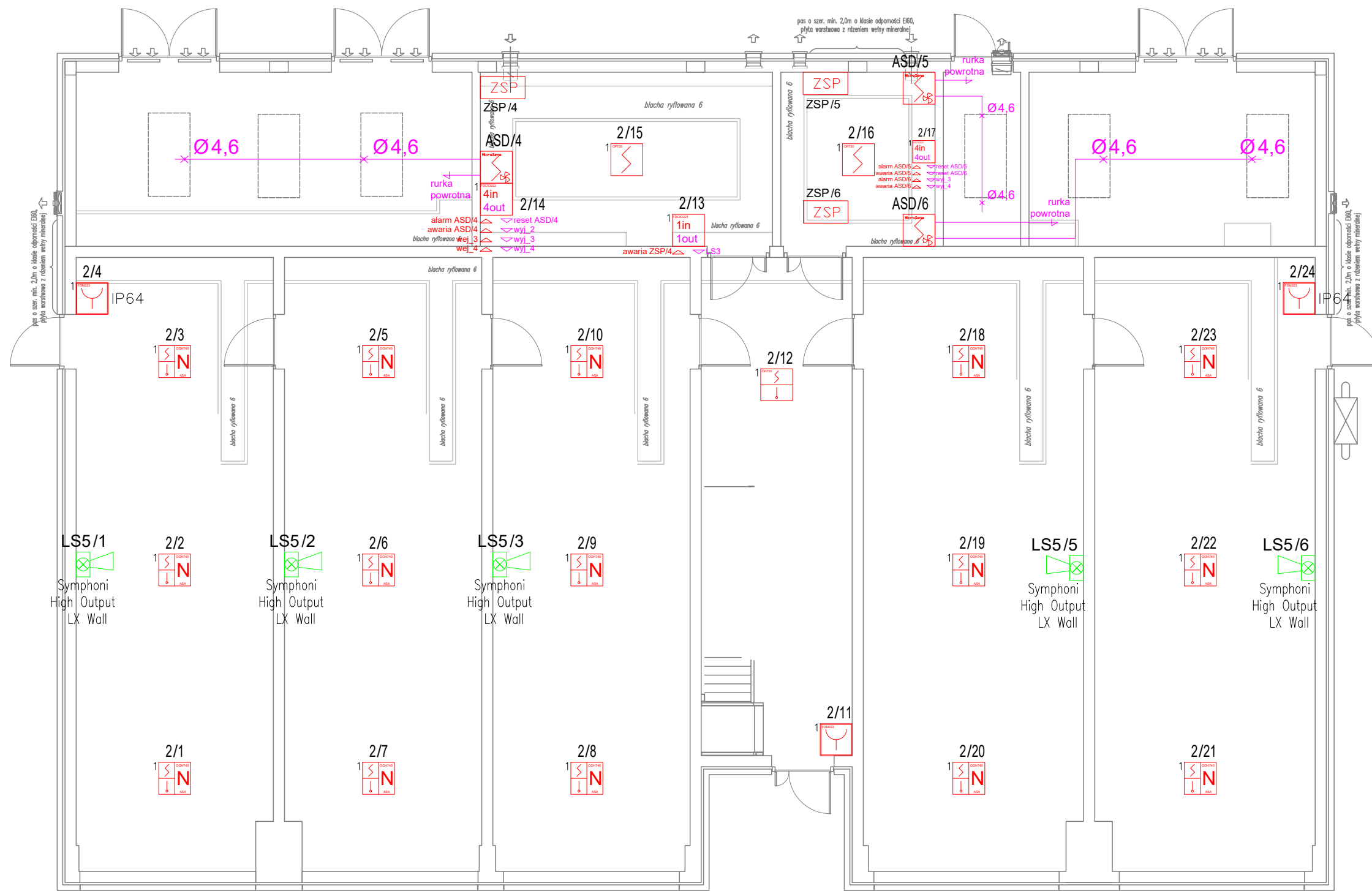
 FG System sp. z o.o. ul. Powstańców Warszawy 8 15-129 Białystok	<b>Opracowanie</b> Projekt Systemu Sygnalizacji Pożarowej Przedsiębiorstwo Energetyki Ciepłej Sp. z o.o. w Grajewie ul. Targowa 22, 19-200 Grajewo			
	Tytuł rysunku: Rozmieszczenie elementów systemu Budynek ciepłowni - I piętro			
<b>Opracował</b> Damian Puc	Data opracowania: 05.07.2024 r.	Format: A3	Skala: 1:160	Nr rysunku: 3




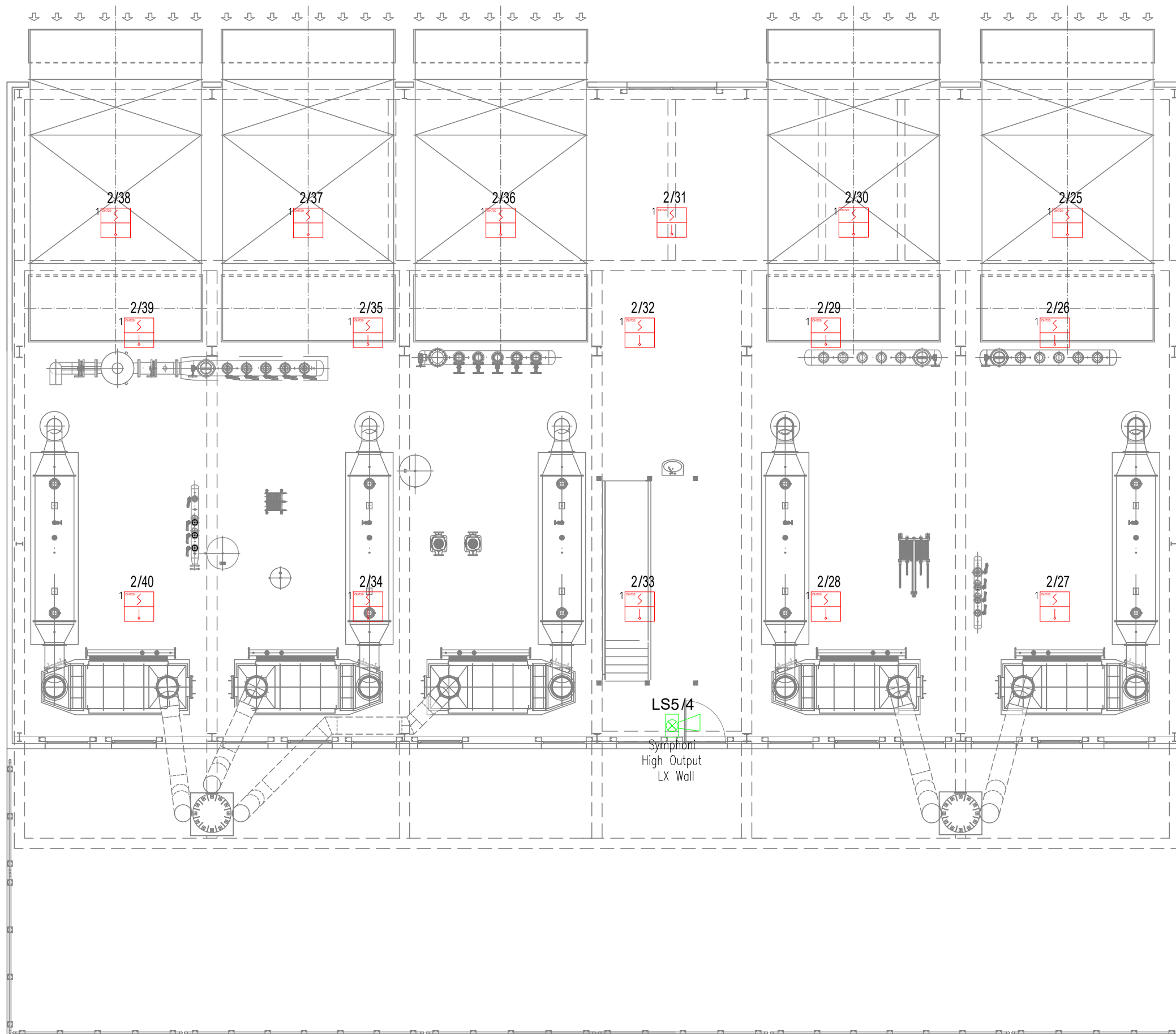
Opracowanie	<b>Projekt Systemu Sygnalizacji Pożarowej</b>			
 FG System sp. z o.o. ul. Powstańców Warszawy 8 15-129 Białystok	Przedsiębiorstwo Energetyki Ciepłej Sp. z o. o. w Grajewie ul. Targowa 22, 19-200 Grajewo			
	Tytuł rysunku: Rozmieszczenie elementów systemu Budynek ciepłowni - II piętro			
Opracował	Data opracowania:	Format:	Skala:	Nr rysunku:
Damian Puc	05.07.2024 r.	A3	1:160	4




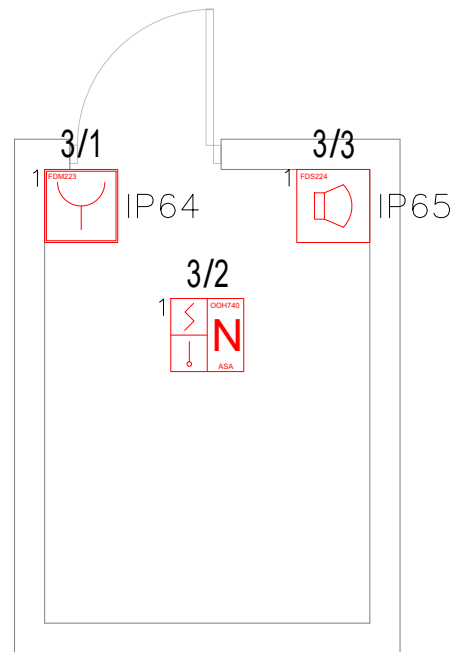
Opracowanie		<b>Projekt Systemu Sygnalizacji Pożarowej</b>		
 FG System sp. z o.o. ul. Powstańców Warszawy 8 15-129 Białystok		Przedsiębiorstwo Energetyki Ciepłej Sp. z o. o. w Grajewie ul. Targowa 22, 19-200 Grajewo		
		Tytuł rysunku: Rozmieszczenie elementów systemu Budynek ciepłowni - III piętro		
Opracował	Data opracowania:	Format:	Skala:	Nr rysunku:
Damian Puc	05.07.2024 r.	A3	1:160	5




 FG System sp. z o.o. ul. Powstańców Warszawy 8 15-129 Białystok	<b>Opracowanie</b> Projekt Systemu Sygnalizacji Pożarowej Przedsiębiorstwo Energetyki Ciepłej Sp. z o. o. w Grajewie ul. Targowa 22, 19-200 Grajewo			
	Tytuł rysunku: Rozmieszczenie elementów systemu Budynek kogeneracji - parter			
<b>Opracował</b> Damian Puc	Data opracowania: 05.07.2024 r.	Format: A3	Skala: 1:100	Nr rysunku: 6

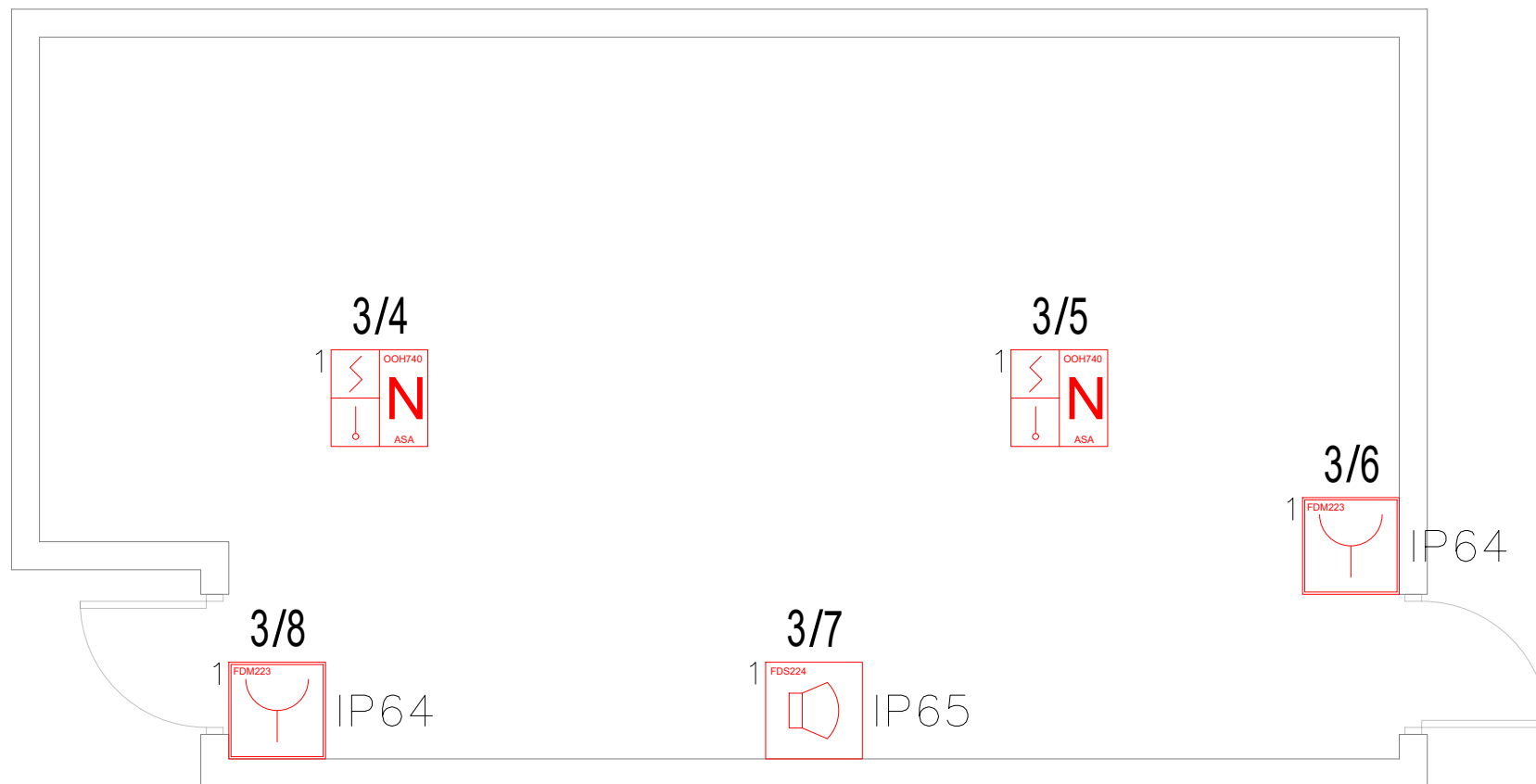



Opracowanie  FG System sp. z o.o. ul. Powstańców Warszawy 8 15-129 Białystok	<b>Projekt Systemu Sygnalizacji Pożarowej</b> Przedsiębiorstwo Energetyki Ciepłej Sp. z o. o. w Grajewie ul. Targowa 22, 19-200 Grajewo			
	Tytuł rysunku: <b>Rozmieszczenie elementów systemu</b> <b>Budynek kogeneracji - piętro</b>			
Opracował Damian Puc	Data opracowania: 05.07.2024 r.	Format: A3	Skala: 1:100	Nr rysunku: 7

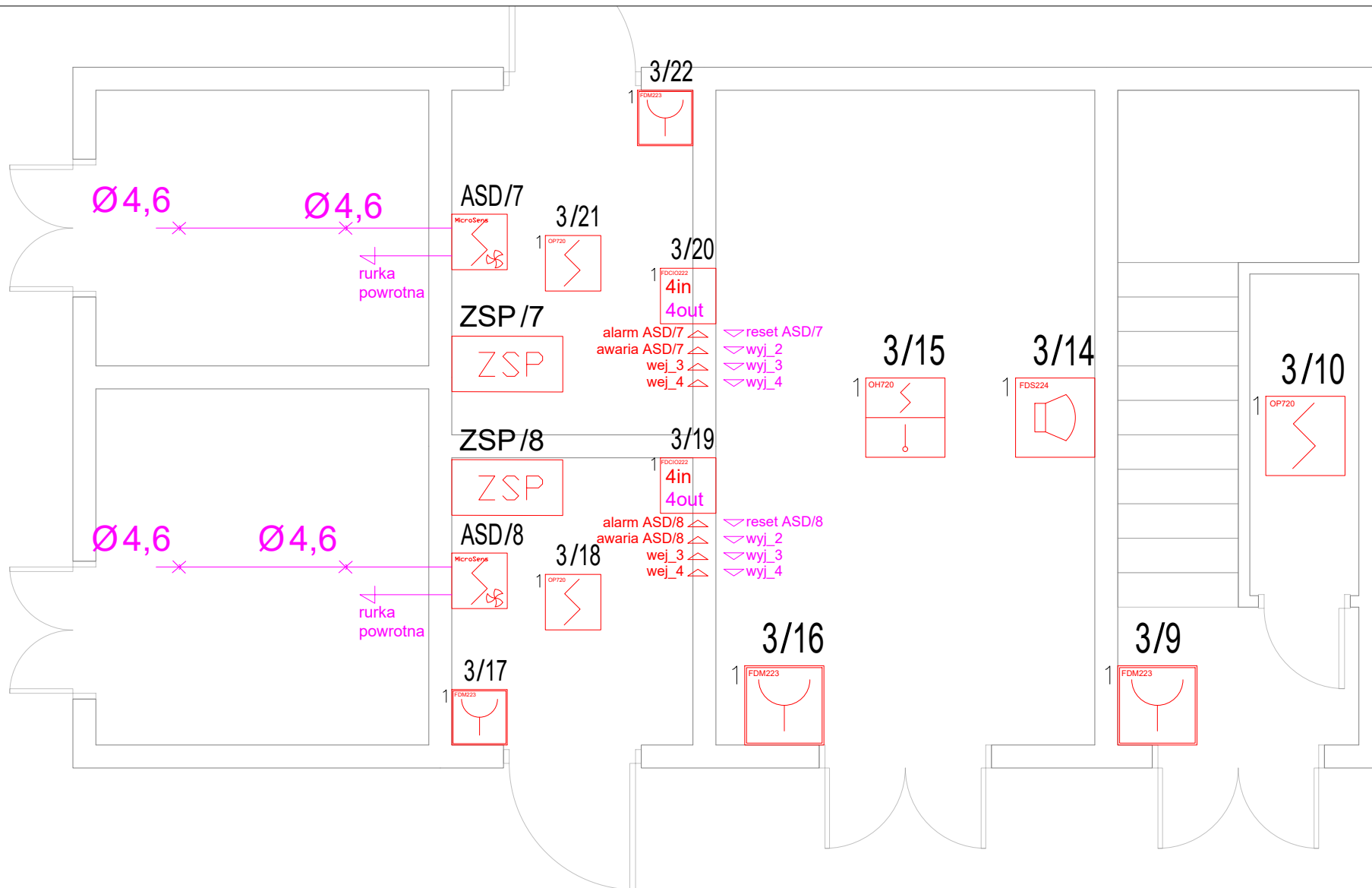



Opracowanie	<b>Projekt Systemu Sygnalizacji Pożarowej</b>			
 FG System sp. z o.o. ul. Powstańców Warszawy 8 15-129 Białystok	Przedsiębiorstwo Energetyki Ciepłej Sp. z o. o. w Grajewie ul. Targowa 22, 19-200 Grajewo			
	Tytuł rysunku: Rozmieszczenie elementów systemu Pomieszczenie od nawęglania			
Opracował	Data opracowania:	Format:	Skala:	Nr rysunku:
Damian Puc	05.07.2024 r.	A4	1:50	8

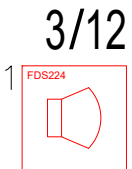
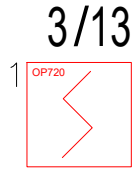
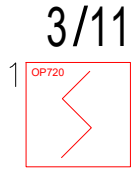





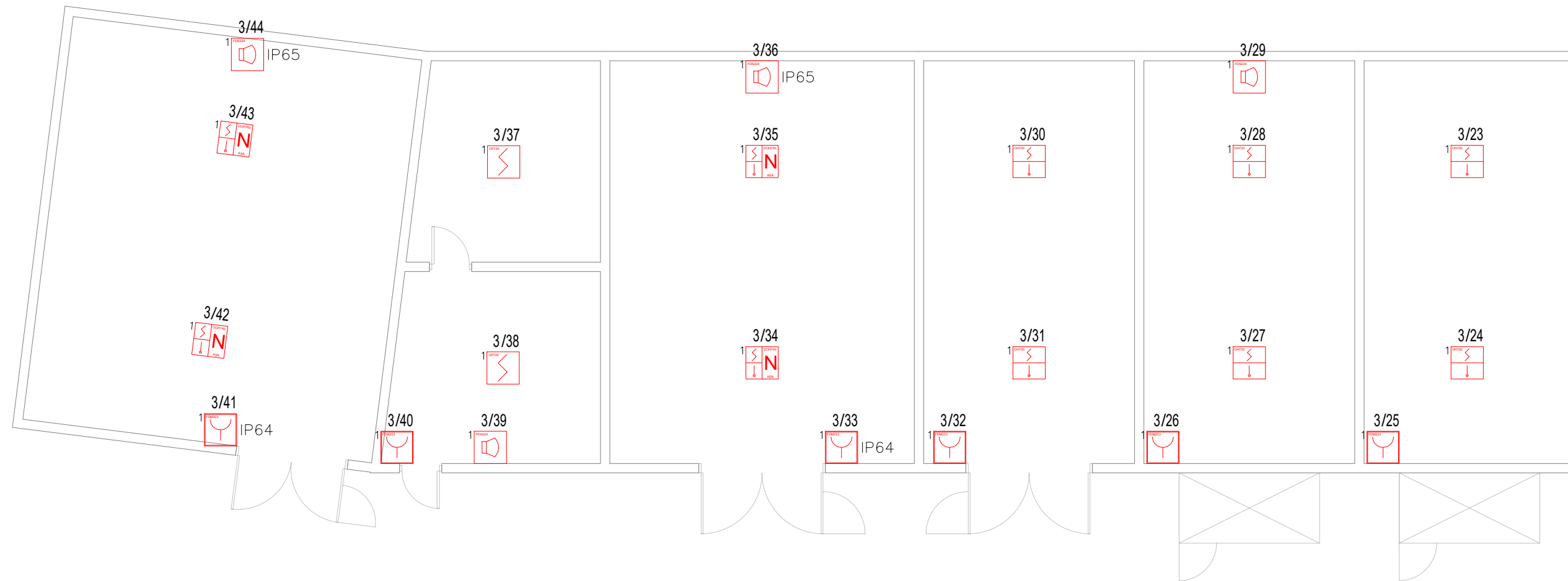
Opracowanie	<b>Projekt Systemu Sygnalizacji Pożarowej</b>			
 FG System sp. z o.o. ul. Powstańców Warszawy 8 15-129 Białystok	Przedsiębiorstwo Energetyki Ciepłej Sp. z o. o. w Grajewie ul. Targowa 22, 19-200 Grajewo			
	Tytuł rysunku: <b>Roźmieszczenie elementów systemu          Pomieszczenie przy wiacie biomasy</b>			
Opracował	Data opracowania:	Format:	Skala:	Nr rysunku:
Damian Puc	05.07.2024 r.	A4	1:50	9




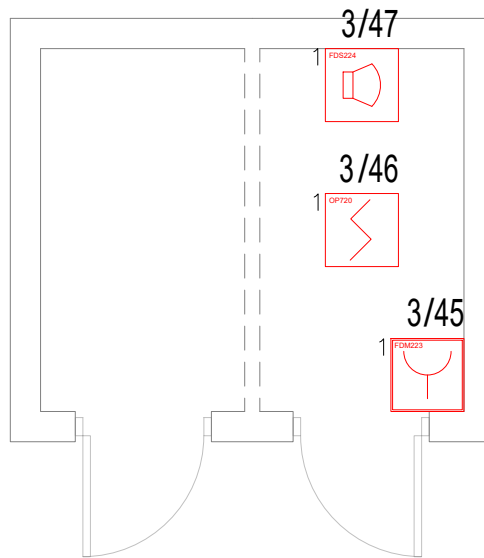
Opracowanie	<b>Projekt Systemu Sygnalizacji Pożarowej</b>			
	Przedsiębiorstwo Energetyki Ciepłej Sp. z o. o. w Grajewie ul. Targowa 22, 19-200 Grajewo			
	Tytuł rysunku: Rozmieszczenie elementów systemu Budynek rozdzielni elektrycznej - parter			
Opracował	Data opracowania:	Format:	Skala:	Nr rysunku:
Damian Puc	05.07.2024 r.	A4	1:50	10





Opracowanie	<b>Projekt Systemu Sygnalizacji Pożarowej</b>			
 FG System sp. z o.o. ul. Powstańców Warszawy 8 15-129 Białystok	Przedsiębiorstwo Energetyki Ciepłej Sp. z o. o. w Grajewie ul. Targowa 22, 19-200 Grajewo			
	Tytuł rysunku: <b>Rozmieszczenie elementów systemu Budynek rozdzielni elektrycznej - piętro</b>			
Opracował	Data opracowania:	Format:	Skala:	Nr rysunku:
Damian Puc	05.07.2024 r.	A4	1:50	11

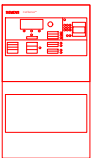

















Opracowanie	<b>Projekt Systemu Sygnalizacji Pożarowej</b> Przedsiębiorstwo Energetyki Ciepłej Sp. z o. o. w Grajewie ul. Targowa 22, 19-200 Grajewo			
 FG System sp. z o.o. ul. Powstańców Warszawy 8 15-129 Białystok	Tytuł rysunku: <b>Rozmieszczenie elementów systemu</b> Budynek magazynowy			
	Opracował	Data opracowania:	Format:	Skala:
Damian Puc	05.07.2024 r.	A3	1:100	Nr rysunku: 12



Opracowanie	<b>Projekt Systemu Sygnalizacji Pożarowej</b>			
 FG System sp. z o.o. ul. Powstańców Warszawy 8 15-129 Białystok	Przedsiębiorstwo Energetyki Ciepłej Sp. z o. o. w Grajewie ul. Targowa 22, 19-200 Grajewo			
	Tytuł rysunku: <b>Rozmieszczenie elementów systemu</b> <b>Stacja transformatorowa</b>			
Opracował	Data opracowania:	Format:	Skala:	Nr rysunku:
Damian Puc	05.07.2024 r.	A4	1:50	13

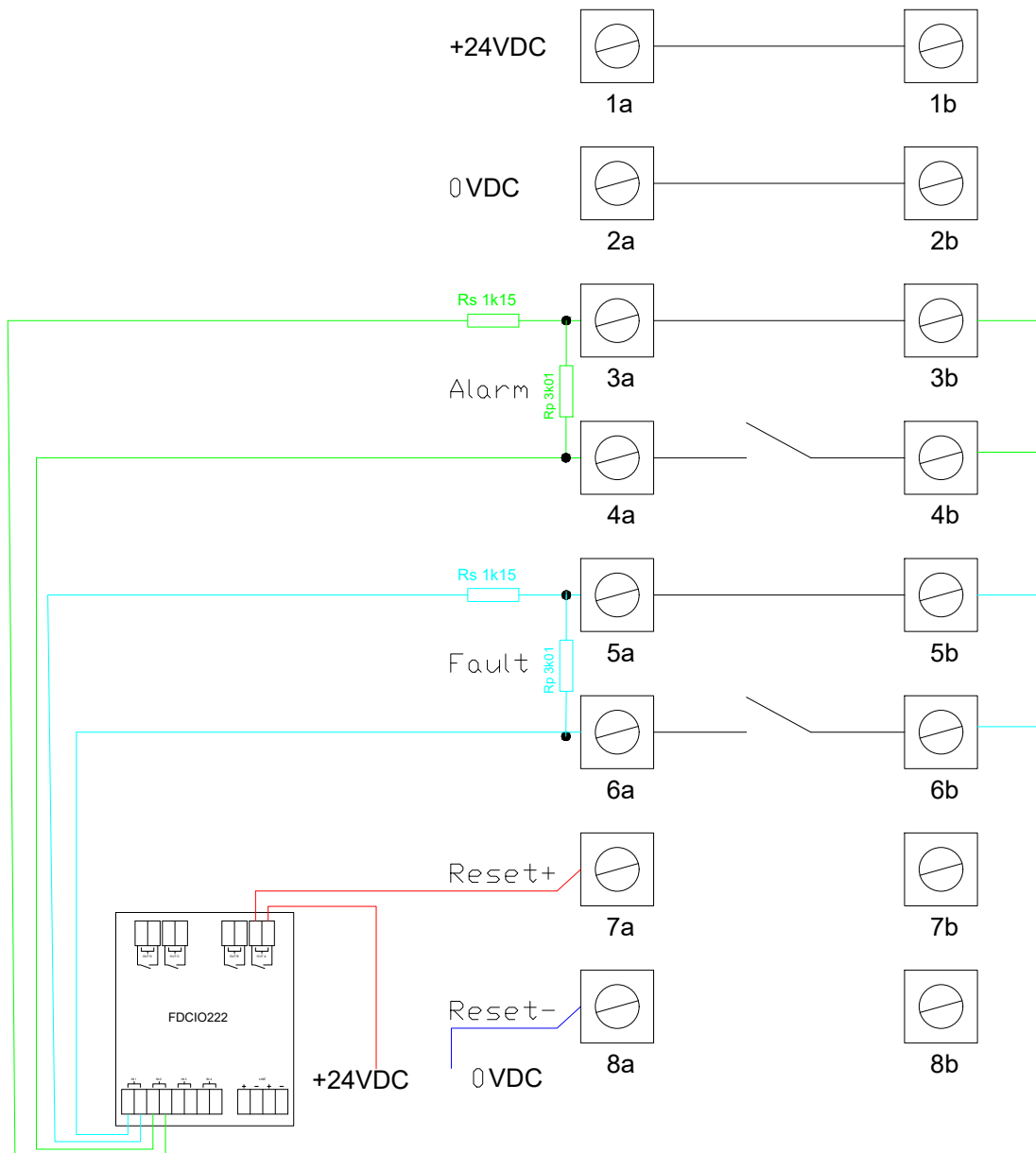
# Legenda


	Centrala sygnalizacji pożarowej FC722-ZA
	Czujka optyczna OP720 TF1-TF5;TF7-TF9
	Czujka optyczno termiczna OH720 TF1-TF9
	Czujka optyczno termiczna OOH740 2xopt, 2xtemp, ASA , TF1-TF9
	Wskaźnik zadziałania FDAI9x
	ROP typ B IP44 FDM 223
	ROP typ B IP64 FDM 223
	Moduł kontrolno sterujący 4-wej 4-wyj 4A/250VAC 4A/30VDC FDCIO222
	Moduł kontrolny 4-wej FDCI222
	Moduł kontrolno sterujący 1-wej 1-wyj 2A/30VDC FDCIO221
	Moduł kontrolny 1-wej FDCI221
	Pętlowy sygnalizator akustyczny FDS224
	Detektor zasysający prod. Wagner Micro Sens
	Sygnalizator akustyczny konwencjonalny
	Sygnalizator akustyczno optyczny konwencjonalny
	Zasilacz ppoż. 24VDC

Opracowanie	<b>Projekt Systemu Sygnalizacji Pożarowej</b>			
	Przedsiębiorstwo Energetyki Ciepłej Sp. z o. o. w Grajewie ul. Targowa 22, 19-200 Grajewo			
	Tytuł rysunku: <b>Legenda</b>			
Opracował	Data opracowania:	Format:	Skala:	Nr rysunku:
Damian Puc	05.07.2024 r.	A4	-	14

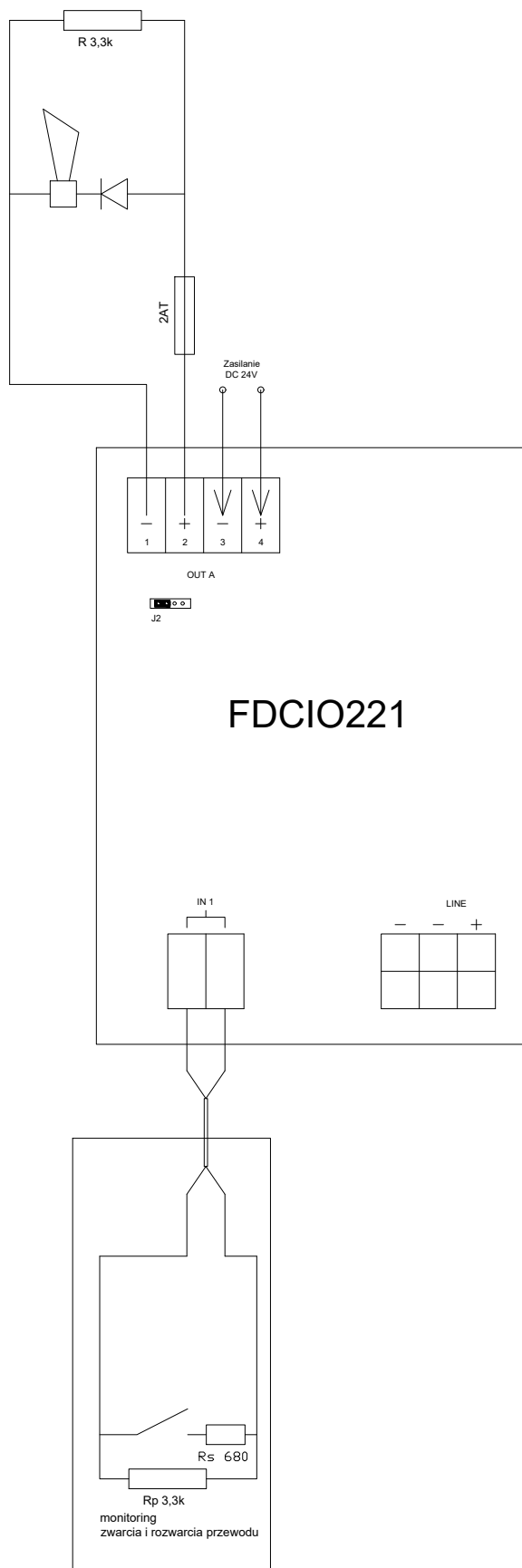
# Wagner Titanus

## Titanus MicroSens



Opracowanie	<b>Projekt Systemu Sygnalizacji Pożarowej</b>			
 FG System sp. z o.o. ul. Powstańców Warszawy 8 15-129 Białystok	Przedsiębiorstwo Energetyki Ciepłej Sp. z o.o. w Grajewie ul. Targowa 22, 19-200 Grajewo			
	Tytuł rysunku: <b>Schemat podłączenia Wagner Titanus MicroSens</b>			
Opracował	Data opracowania:	Format:	Skala:	Nr rysunku:
Damian Puc	05.07.2024 r.	A4	Skala poglądowa	15

Sterowanie napięciowe  
np. sygnalizatory  
Monitorowanie linii  
MAX 2A



Opracowanie		<b>Projekt Systemu Sygnalizacji Pożarowej</b>		
 FG System sp. z o.o. ul. Powstańców Warszawy 8 15-129 Białystok		Przedsiębiorstwo Energetyki Ciepłej Sp. z o. o. w Grajewie ul. Targowa 22, 19-200 Grajewo		
		Tytuł rysunku: <b>Schemat podłączenia</b> Sygnalizatory konwencjonalne zasilane z ZSP		
Opracował	Data opracowania:	Format:	Skala:	Nr rysunku:
Damian Puc	05.07.2024 r.	A4	Skala poglądowa	16